



# Manual de Soporte Técnico

---

SISTEMA CREG PATRIMONIAL



## CREAR UNA CUENTA PARA TENER ACCESO AL SOPORTE TECNICO

Es necesario crear una cuenta para tener acceso al soporte técnico de IIDESOFT, esta cuenta se podrá utilizar para el Sistema CREG Patrimonial y para el sistema CREG Entrega-recepción, y se puede crear desde cualquiera de los dos Sistemas CREG. En el siguiente ejemplo vamos a crearla desde el Sistema CREG Patrimonial.

1.- Entramos al sistema CREG (figura1):



Figura 1: Inicio de sesión en el sistema CREG Patrimonial.

2.- Nos dirigimos a en nuestro menú del lado izquierdo al apartado de Control Patrimonial (figura 2):

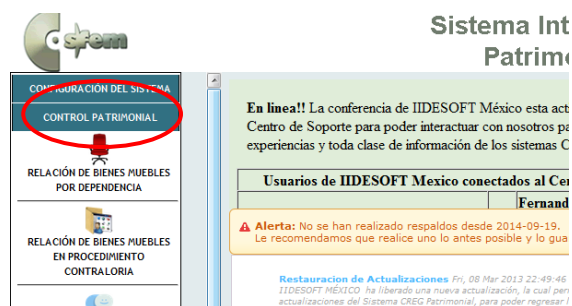


Figura 2: Menú CREG patrimonial



3.- En el menú Control Patrimonial, vamos a elegir el submenú soporte técnico (figura3):

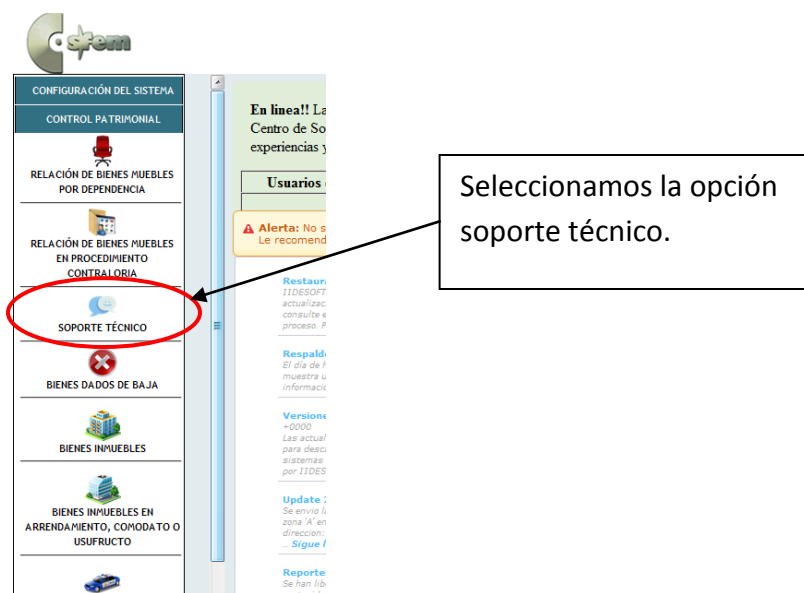


Figura 3: Soporte técnico en el sistema CREG Patrimonial

4.- Nos aparecerá la siguiente ventana y seleccionamos la opción “**CLIC AQUI PARA IR AL CENTRO DE SOPORTE**” (figura 4):



Figura 4: Link de soporte técnico



Nos aparecerá la siguiente ventana en la cual vamos a elegir la opción "Create Account" para poder crear una nueva cuenta (figura 4.1)

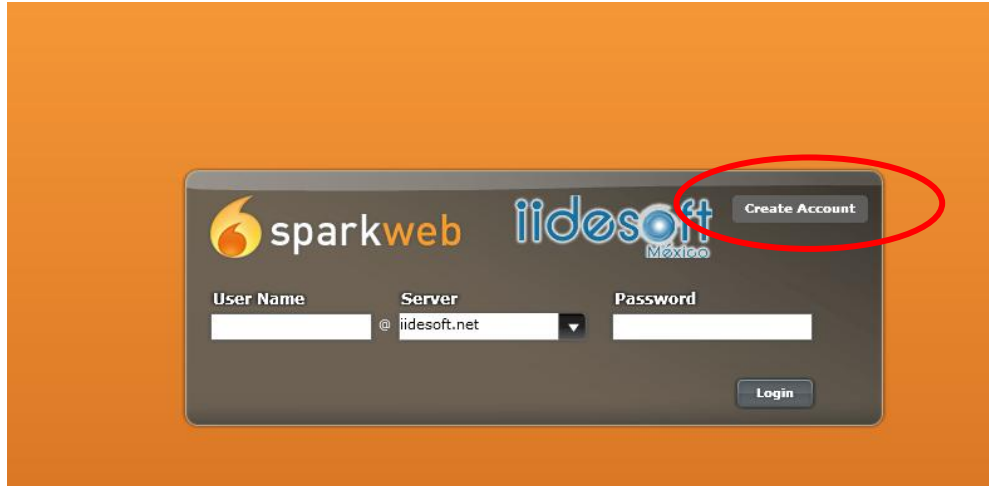


Figura4.1: Crear una nueva cuenta

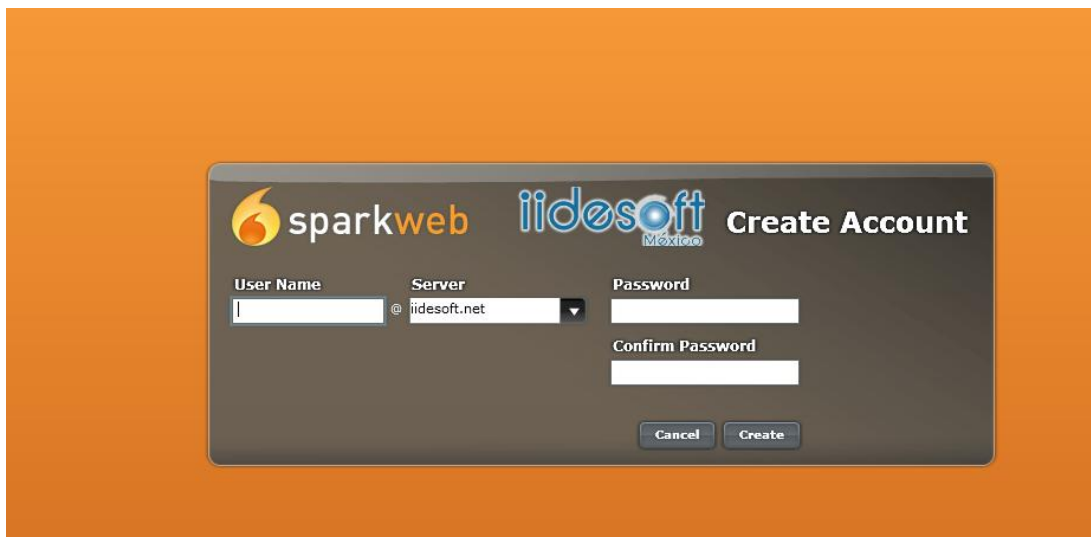


Figura4.2: Opciones para crear una nueva cuenta



5.- Ingresamos los datos, como se muestra en la figura (figura3)

The screenshot shows a 'Create Account' form with the following fields and callouts:

- User Name:** A text input field containing 'ivett.gomez'. Callout: 'Nombre de usuario: Ingresamos algún nombre de usuario'.
- Server:** A dropdown menu with 'iidesoft.net' selected. Callout: 'En la opción Server dejamos el dominio que tiene por default; iidesoft.net'.
- Password:** A text input field with masked characters. Callout: 'Ingresamos la contraseña con la que vamos a iniciar sesión.'.
- Confirm Password:** A text input field with masked characters. Callout: 'Repetir contraseña.'.
- Buttons:** 'Cancel' and 'Create' buttons. A separate callout box highlights the 'Create' button.

Figura3: Ingresar los datos

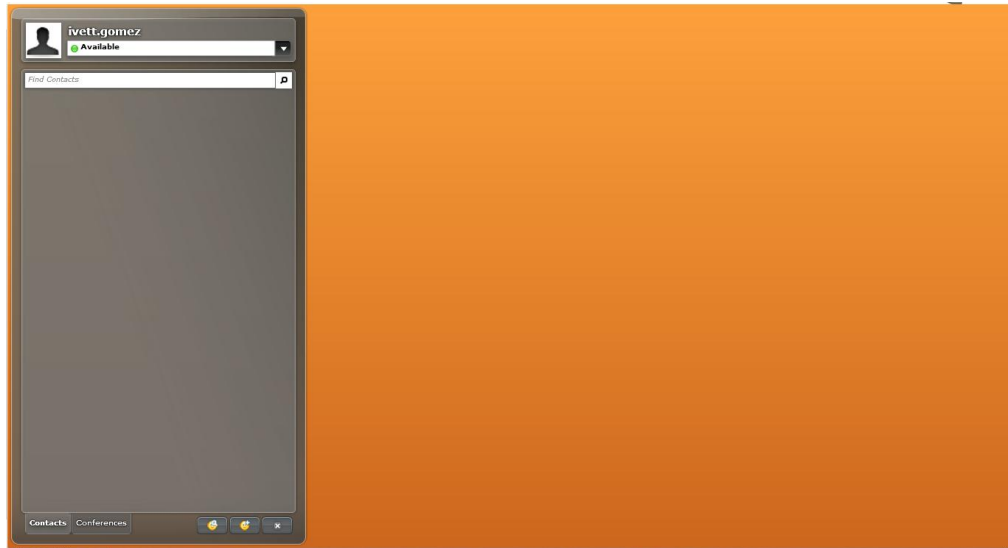
Damos clic en "Create" y si la cuenta se creó satisfactoriamente nos mostrara la siguiente ventana (figura5.1)

The screenshot shows a confirmation message 'Account created successfully.' in a dark box at the top. Below it, the 'Create Account' form is visible with the same fields as in Figure 3, and a smaller 'Account created successfully.' message in a red box at the bottom left of the form area.

Figura5.1. Cuenta creada satisfactoriamente.



Damos clic en Login y ahora podemos tener acceso a la aplicación (figura5.2)



*Figura5.2: Acceso a la cuenta.*



Elaboración y autorización

# Manual de Soporte Técnico

---

Elaboro

Reviso

Autorizo

---



---

**María Ivett Gómez**

Fernando Eric Ramírez

Fernando Eric Ramírez

---